

Низкие затраты, высокоэффективная автоматизация операций сварки угловых швов, сварки наплавлением и сварки стыковых швов в разных положениях

Тележка Magnetic Moggy® от Gullco – это по сути то же самое, что и описанная в настоящем буклете стандартная тележка, с одним отличием: её ходовая часть магнитная, а высокопрочные колеса роликов шириной 0.875" (22.23 мм) сделаны из уретана, что обеспечивает непрерывное движение в горизонтальном и вертикальном положении. В продаже имеются 2 модели.

Магнитная МОДЕЛЬ GM-03-350 (стандартная модель GM-03-050): тележка Moggy® с устройством управления для непрерывного движения, переключателем между движением вперед / остановкой / движением назад, выключателем начала и прекращения подачи проволоки, потенциометром скорости движения, автоматической подачей проволоки с задержкой начала движения тележки, указанием скорости движения на светодиодном дисплее и разъемом для механизма подачи проволоки с кабелем управления длиной в 15 футов (4572 мм)

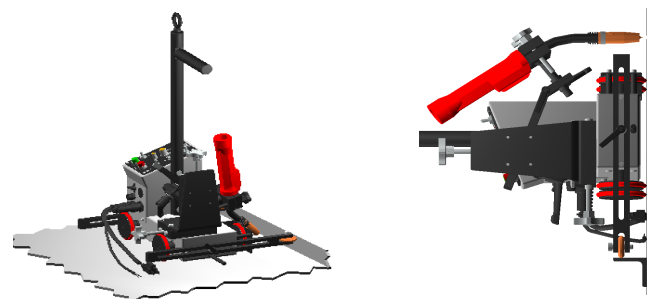
Магнитная МОДЕЛЬ GM-03-300 (стандартная модель GM-03-100): тележка Moggy® с устройством управления для сварки непрерывным или прерывистым швом, и устройством управления на базе микропроцессора Gullco, которое обеспечивает точную повторяемость при обозначении начала и конца сварки независимо от скорости движения. Она оснащена переключателем между движением вперед / остановкой / движением назад, выключателем начала и прекращения подачи проволоки, потенциометром скорости движения, автоматической подачей проволоки с задержкой начала движения тележки и разъемом для механизма подачи проволоки с кабелем управления длиной в 15 футов (4572 мм). Все функции отображаются на светодиодном дисплее

GM-03-320 – вы можете заказать магнитный комплект для модификации, чтобы превратить стандартную тележку Moggy® GM-03-050 или GM-03-100 в магнитную.



GULLCO

Сварка угловых швов Сварка стыковых швов



ЭФФЕКТИВНОСТЬ... ПРОИЗВОДИТЕЛЬНОСТЬ... РАЗНООБРАЗИЕ
Магнитная тележка Moggy® от Gullco обеспечивает разнообразие работ и подходит для широкого спектра сварочных операций, особенно сварки Т-образных соединений угловым швом, при которой обычно нет места для передвижения тележки в горизонтальной плоскости.

АВТОМАТИЗАЦИЯ СВАРКИ И РЕЗКИ

GULLCO

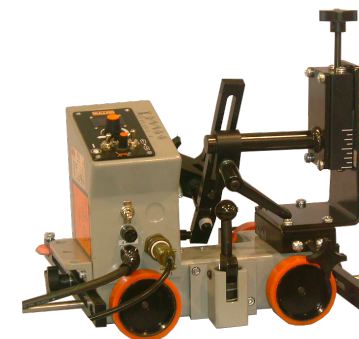


ТЕЛЕЖКА MOGGY® И МАГНИТНАЯ ТЕЛЕЖКА MOGGY® ДЛЯ СВАРКИ УГЛОВЫХ ШВОВ

СТАНДАРТНАЯ ТЕЛЕЖКА MOGGY®



МАГНИТНАЯ ТЕЛЕЖКА MOGGY®



Варианты моделей тележки:

- Модели для одной или двух горелок
- Магнитное или немагнитное основание
- модели для сварки прерывистым или непрерывным швом

Дополнительные устройства для тележек на заказ:

- Насадка – излучатель колебаний
- Направляющие ролики для наплавки
- Насадка для внутреннего радиуса
- Насадка для резака
- Направляющие с V-образным пазом



это прочная надежная самоходная тележка с разнообразными возможностями применения, которая идеально подходит для широкого спектра операций

Kat, Moggy, Sam & КАТВАК являются зарегистрированными торговыми знаками Gullco International Enterprises Ltd.

ТЕХНИЧЕСКИЕ ДАННЫЕ И ИЗДЕЛИЯ МОГУТ БЫТЬ ИЗМЕНЕНЫ БЕЗ ПРЕДВАРИТЕЛЬНОГО УВЕДОМЛЕНИЯ

Distributed by:

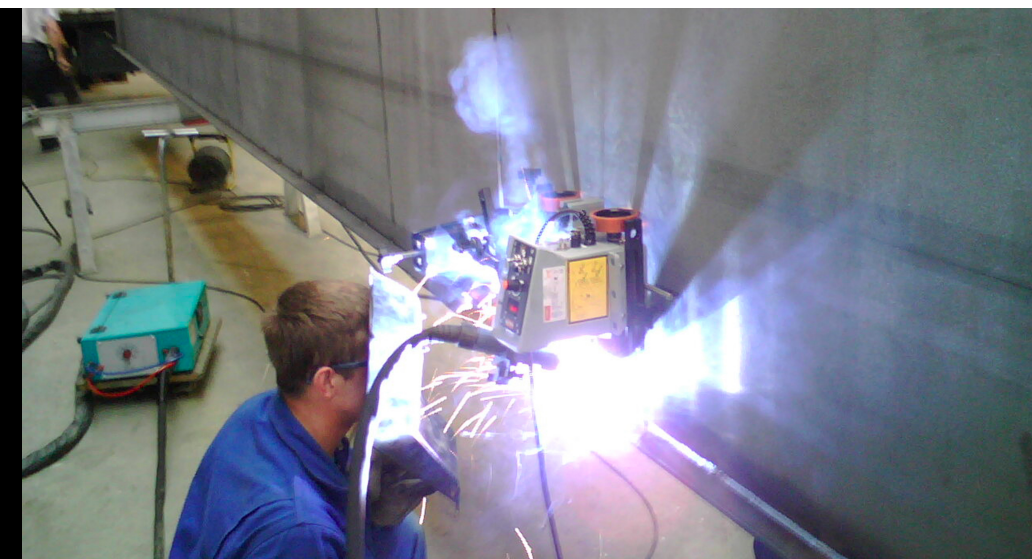
GULLCO		
GULLCO INTERNATIONAL LIMITED - CANADA		
Phone: 905-953-4140	Fax: 905-953-4138	e-mail: sales@gullco.com
GULLCO INTERNATIONAL INC. - U.S.A		
Phone: 440-439-8333	Fax: 440-439-3634	e-mail: ussales@gullco.com
GULLCO INTERNATIONAL (U.K.) LIMITED- EUROPE		
Phone: +44 1257-253579	Fax: +44 1257-254629	e-mail: sales@gullco.co.uk
GULLCO INTERNATIONAL PTY LIMITED - AUSTRALIA		
Phone: 61 (0)7 3348 5515	Fax: 61 (0)7 3348 5510	e-mail: ausales@gullco.com
GULLCO INTERNATIONAL INDIA PVT LIMITED - INDIA		
Phone: 91-20-65260382	Fax: 91-20-26836656	e-mail: india.io@gullco.com
GULLCO INTERNATIONAL SHANGHAI LIMITED- CHINA		
Phone: +8621-50460341	Fax: +8621-50463554	e-mail: gsuntech@sh163.net
GULLCO INTERNATIONAL LIMITED- LATIN AMERICA		
Phone: 55-11-9485-1336	e-mail: rogerio.macedo@gullco.com	
STUCH GMBH & Co. KG SCHWEISSTECHNIK - GERMANY		
Phone: (02 03) 72 94 95	Fax: (02 03) 72 94 96	e-mail: info@stuch-schweisstechnik.de

WWW.GULLCO.COM

MOGGY-11-01-RUS

GULLCO

АВТОМАТИЗАЦИЯ СВАРКИ И РЕЗКИ



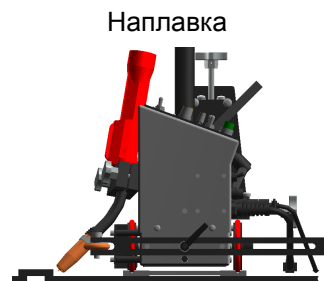
Это легкая переносная тележка, с фрикционной передачей, на четырёх роликах, которую можно применять для автоматизированных сварочных работ с направляющими или без. Потенциометр оборотов обеспечивает неограниченные возможности управления скоростью в пределах диапазона скоростей. Установка поставляется в сборе, с регулируемыми направляющими роликами, узлом концевого выключателя движения, вертикальными и горизонтальными ползунами с возможностью регулирования в пределах 1 3/4" (44.4 мм) и полуавтоматическим держателем горелки. Она разработана для передвижения горизонтально с опорой на вертикальную поверхность или передвижения вертикально с опорой на горизонтальную поверхность (Magnetic Moggy®) и выполнения угловых швов. Стандартную тележку Moggy® можно модифицировать для использования на направляющих с V-образным пазом, перевернув узлы роликов. Безопасность обеспечивается применением точно управляемой низковольтной системы обеспечения питания (24 В постоянного тока), которая поставляется в 3 вариантах напряжения питания: 42 В, 110 В и 230 В переменного тока, 50/60 гц.

Пожалуйста, укажите напряжение при оформлении заказа.

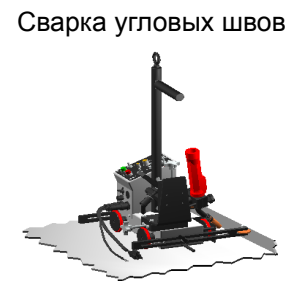
(подробная информации о Magnetic Moggy® на обратной стороне)

Стандартная МОДЕЛЬ GM-03-050 (магнитная модель GM-03-350): тележка Moggy® с устройством управления для непрерывного движения, переключателем между движением вперед / остановкой / движением назад, выключателем начала и прекращения подачи проволоки, потенциометром скорости движения, автоматической подачей проволоки с задержкой начала движения тележки, указанием скорости движения на светодиодном дисплее и разъемом для механизма подачи проволоки с кабелем управления длиной в 15 футов (4572 мм).

Стандартная МОДЕЛЬ GM-03-100 (магнитная модель GM-03-300): тележка Moggy® с устройством управления для сварки непрерывным или прерывистым швом, и устройством управления на базе микропроцессора Gullco, которое обеспечивает точную повторяемость при обозначении начала и конца сварки независимо от скорости движения. Она оснащена переключателем между движением вперед / остановкой / движением назад, выключателем начала и прекращения подачи проволоки, потенциометром скорости движения, автоматической подачей проволоки с задержкой начала движения тележки и разъемом для механизма подачи проволоки с кабелем управления длиной в 15 футов (4572 мм). Все функции отображаются на светодиодном дисплее.



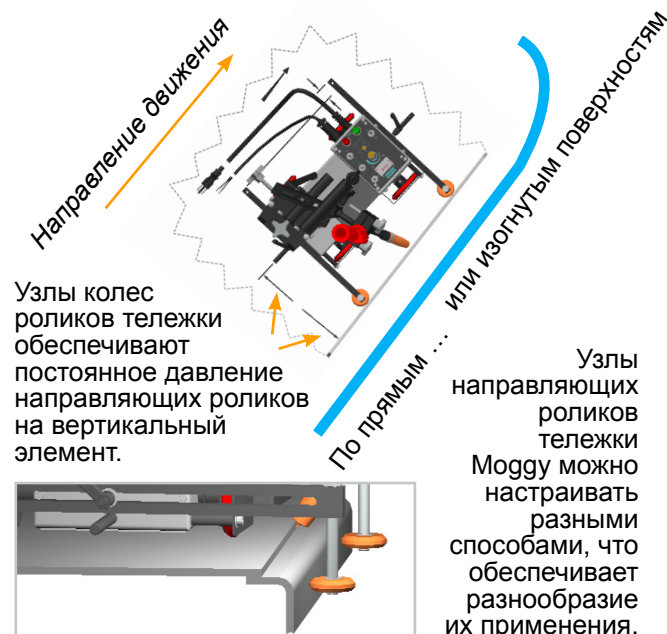
Тележка Moggy выполняет наплавку. Она движется по направляющим с V-образным пазом, соответствующим «Отраслевому стандарту 6» (152,4 мм), расположенному параллельно шву.



Тележка Moggy выполняет наплавку с использованием шаблона, направляющей или ограды параллельно детали. Часто сама деталь используется в качестве направляющей.

Точное совмещение горелки со швом

Регулируемые направляющие ролики, установленные на передней или задней части тележки, отслеживают мельчайшие изменения шва, следуя по прямым или изогнутым поверхностям, и меняют положение горелки. Тележка движется вперед или назад с точно регулируемой скоростью.



Узлы колес роликов тележки обеспечивают постоянное давление направляющих роликов на вертикальный элемент.

Узлы направляющих роликов тележки Moggy можно настраивать разными способами, что обеспечивает разнообразие их применения.

ДИАПАЗОН СКОРОСТЕЙ

СТАНДАРТНАЯ ТЕЛЕЖКА
ДИАПАЗОН СКОРОСТЕЙ
6 to 115 in/min
(15.2 to 292.2 cm/min)

МАГНИТНАЯ ТЕЛЕЖКА
ДИАПАЗОН СКОРОСТЕЙ
3 to 57 in/min
7 to 146 cm/min

размеры:

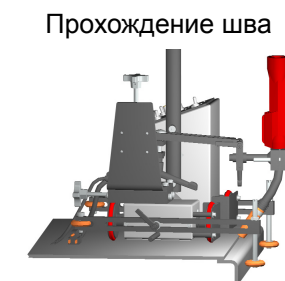
длина.....	16 in. (406.4 mm)
ширина.....	12 in. (311.1 mm)
высота.....	11 in. (279.4 mm)
Вес.....	30 lbs. (13.6 kg)



Тележка Moggy идеально подходит для сварки стыковых соединений. Здесь тележка Moggy использует ограждение в качестве направляющей по нужному маршруту. Также можно использовать стандартные направляющие с V-образным пазом.



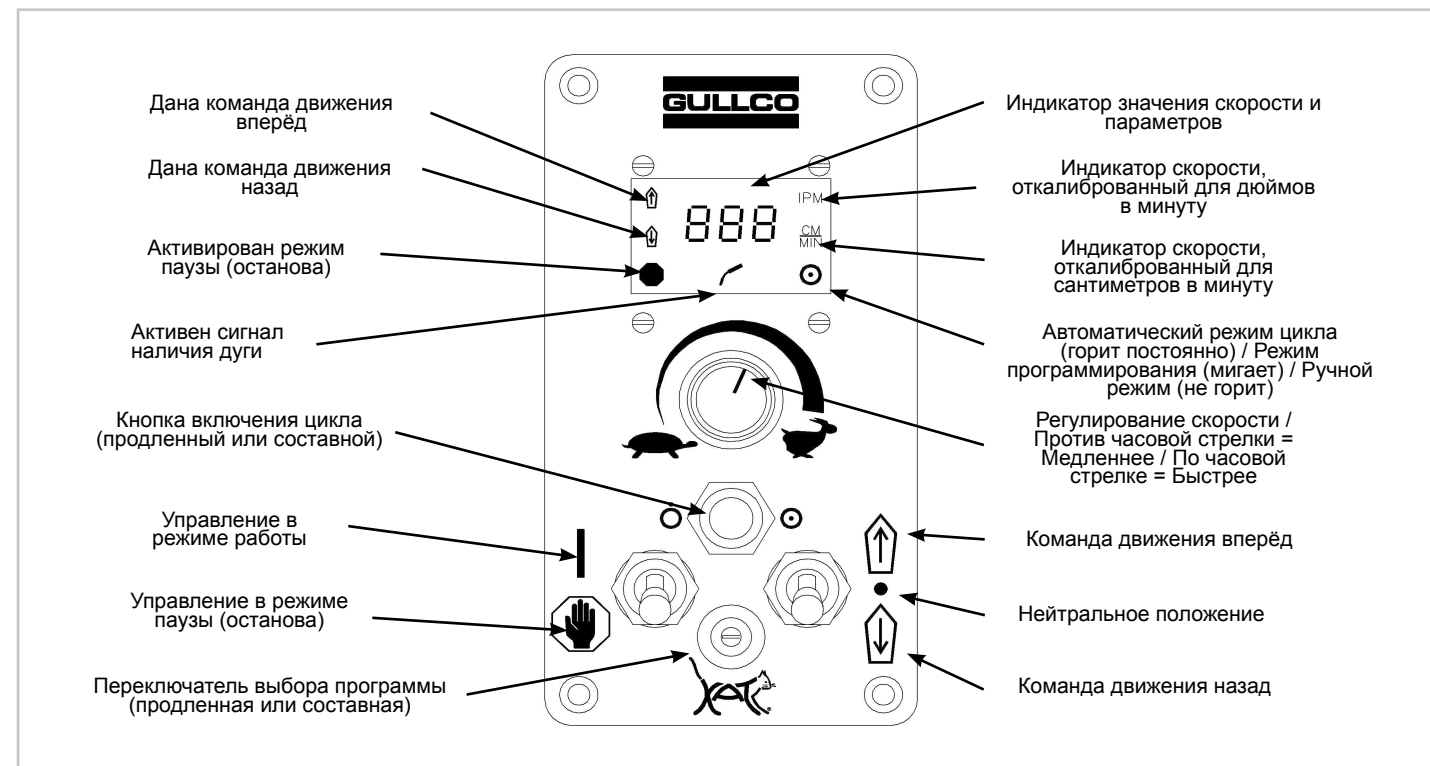
Узел держателя для двух горелок, установленный на тележке Moggy, позволяет управлять расположением 2 горелок и одновременно активировать 2 сигнала подачи проволоки. Направляющей тележки Moggy служит сама деталь.



Для прохождения швов, где вертикальный элемент выше или ниже, чем высота комплекта колес роликов, можно применять узлы направляющих роликов с регулируемой высотой



Им заменяется стандартный узел держателя горелки для того, чтобы обеспечить колебания горелки в поперечном направлении относительно шва, тогда как тележка Moggy обеспечивает движение вдоль шва.



Дополнительное оборудование
Модель GK-194-O-330: радиальный излучатель колебаний в комплекте с крепежными элементами для установки на тележку Moggy от Gullco.

Модель GM-01-064: узел направляющих роликов позволяет проходить шву, где вертикальный элемент выше или ниже, чем комплект направляющих роликов колес.

Модель GM-01-065: узел держателя резака позволяет автоматически осуществлять резальные операции.

GM-01-070: узел держателя для двух горелок позволяет использование двух независимо позиционированных сварочных горелок, сигнал подачи проволоки в которых активируется одновременно.

Также в наличии в варианте SUBMERGED ARC MOGGY для сварки под флюсом

SAM:
тележка для сварки под флюсом показана с установленным на 45° углом для операций по сварке балок
Заходите к нам:
www.gullco.com

